

EM·PHASER

BAD SOUND RUINS GOOD MUSIC





EM-MBR2

中音尺寸 4" / 10 cm
midrange
阻抗值 4Ω
impedance
连续功率处理 30 W RMS
continuous power handling
频率响应 150 Hz - 20 kHz
frequency response
灵敏度 87 dB
sound pressure level
产品类型 奔驰同轴扬声器
product type



EM-MBSUBR

超低音尺寸 8" / 20 cm
subwoofer
阻抗值 4Ω
impedance
连续功率处理 75 W RMS
continuous power handling
频率响应 55 Hz - 200 kHz
frequency response
灵敏度 89 dB
sound pressure level
产品类型 奔驰超低音扬声器
product type



EM-MBSUBL

超低音尺寸 8" / 20 cm
subwoofer
阻抗值 4Ω
impedance
连续功率处理 75 W RMS
continuous power handling
频率响应 55 Hz - 200 kHz
frequency response
灵敏度 89 dB
sound pressure level
产品类型 奔驰超低音扬声器
product type



EM-BMWRI

中音尺寸 4" / 10 cm
midrange
阻抗值 4Ω
impedance
连续功率处理 50 W RMS
continuous power handling
频率响应 150 Hz - 22 kHz
frequency response
灵敏度 91 dB
sound pressure level
产品类型 宝马同轴扬声器
product type



EM-BMWF1

中音尺寸 4" / 10 cm
midrange
阻抗值 4Ω
impedance
连续功率处理 30 W RMS
continuous power handling
频率响应 150 Hz - 22 kHz
frequency response
灵敏度 87 dB
sound pressure level
产品类型 宝马二分频套装
product type



EM-BMW3SUB

超低音尺寸 8" / 20 cm
subwoofer
阻抗值 2Ω
impedance
连续功率处理 150 W RMS
continuous power handling
频率响应 35 Hz - 250 kHz
frequency response
灵敏度 86 dB
sound pressure level
产品类型 宝马超低音扬声器
product type



EM-BMW3FR1

中音尺寸 4" / 10 cm
midrange
阻抗值 4Ω
impedance
连续功率处理 30 W RMS
continuous power handling
频率响应 150 Hz - 20 kHz
frequency response
灵敏度 91 dB
sound pressure level
产品类型 宝马二分频套装
product type



EM-BMW3FR2

中音尺寸 4" / 10 cm
midrange
阻抗值 4Ω
impedance
连续功率处理 30 W RMS
continuous power handling
频率响应 150 Hz - 20 kHz
frequency response
灵敏度 91 dB
sound pressure level
产品类型 宝马同轴扬声器
product type



ECP-M4

中音尺寸 4" / 10 cm
midrange
阻抗值 4Ω
impedance
连续功率处理 70 W RMS
power handling
频率响应 100 Hz - 22 kHz
frequency response
灵敏度 84 dB
sound pressure level
产品类型 二分频套装
product type



ECP-M5

中音尺寸 5.25" / 13 cm
midrange
阻抗值 4Ω
impedance
连续功率处理 100 W RMS
power handling
频率响应 70 Hz - 22 kHz
frequency response
灵敏度 87 dB
sound pressure level
产品类型 二分频套装
product type



EM-VWF1

低音尺寸 8" / 20 cm
 woofer
 阻抗值 4Ω
 impedance
 连续功率处理 60 W RMS
 continuous power handling
 频率响应 50 Hz - 22 kHz
 frequency response
 灵敏度 91 dB
 sound pressure level
 产品类型 二分频套装
 product type



EM-VWF2

低音尺寸 8" / 20 cm
 woofer
 阻抗值 4Ω
 impedance
 连续功率处理 80 W RMS
 continuous power handling
 频率响应 50 Hz - 22 kHz
 frequency response
 灵敏度 91 dB
 sound pressure level
 产品类型 二分频套装
 product type



EM-FTF1

低音尺寸 6.5" / 16.5 cm
 woofer
 阻抗值 4Ω
 impedance
 连续功率处理 50 W RMS
 continuous power handling
 频率响应 70 Hz - 22 kHz
 frequency response
 灵敏度 90 dB
 sound pressure level
 产品类型 二分频套装
 product type



EM-FTF2

低音尺寸 6.5" / 16.5 cm
 woofer
 阻抗值 4Ω
 impedance
 连续功率处理 50 W RMS
 continuous power handling
 频率响应 50 Hz - 22 kHz
 frequency response
 灵敏度 90 dB
 sound pressure level
 产品类型 二分频套装
 product type



EM-MBC1

中音尺寸 4" / 10 cm
 midrange
 阻抗值 2 x 4Ω
 impedance
 连续功率处理 30 W RMS
 continuous power handling
 频率响应 150 Hz - 20 kHz
 frequency response
 灵敏度 87 dB
 sound pressure level
 产品类型 奔驰同轴扬声器
 product type



EM-MBS1

中音尺寸 4" / 10 cm
 midrange
 阻抗值 4Ω
 impedance
 连续功率处理 30 W RMS
 continuous power handling
 频率响应 150 Hz - 20 kHz
 frequency response
 灵敏度 87 dB
 sound pressure level
 产品类型 奔驰同轴扬声器
 product type



EM-MBF1

中音尺寸 4" / 10 cm
 midrange
 阻抗值 4Ω
 impedance
 连续功率处理 30 W RMS
 continuous power handling
 频率响应 150 Hz - 20 kHz
 frequency response
 灵敏度 87 dB
 sound pressure level
 产品类型 奔驰二分频套装
 product type



EM-MBF2

中音尺寸 4" / 10 cm
 midrange
 阻抗值 4Ω
 impedance
 连续功率处理 30 W RMS
 continuous power handling
 频率响应 150 Hz - 20 kHz
 frequency response
 灵敏度 87 dB
 sound pressure level
 产品类型 奔驰二分频套装
 product type



EM-MBF3

低音尺寸 6.5" / 16.5 cm
 woofer
 阻抗值 4Ω
 impedance
 连续功率处理 50 W RMS
 continuous power handling
 频率响应 55 Hz - 22 kHz
 frequency response
 灵敏度 88 dB
 sound pressure level
 产品类型 奔驰三分频套装
 product type



EM-MBR1

中音尺寸 4" / 10 cm
 midrange
 阻抗值 4Ω
 impedance
 连续功率处理 30 W RMS
 continuous power handling
 频率响应 150 Hz - 20 kHz
 frequency response
 灵敏度 87 dB
 sound pressure level
 产品类型 奔驰同轴扬声器
 product type

ECP - M6



中音尺寸 6.5" / 16.5 cm
midrange
阻抗值 4Ω
impedance
连续功率处理 120 W RMS
power handling
频率响应 60 Hz - 22 kHz
frequency response
灵敏度 91 dB
sound pressure level
产品类型 二分频套装
product type

ECP - M3



中音尺寸 3.5" / 9 cm
midrange
阻抗值 4Ω
impedance
连续功率处理 30 W RMS
continuous power handling
频率响应 300 Hz - 22 kHz
frequency response
灵敏度 80 dB
sound pressure level
产品类型 中音扬声器
product type

ECP - M25T



高音尺寸 25 mm
tweeter
阻抗值 4Ω
impedance
连续功率处理 25 W RMS
continuous power handling
频率响应 2.7 kHz - 22 kHz
frequency response
灵敏度 80 dB
sound pressure level
产品类型 高音扬声器
product type

ESW - M8



超低音尺寸 8" / 20 cm
subwoofer
阻抗值 4Ω
impedance
连续功率处理 200 W RMS
continuous power handling
频率响应 30 Hz - 100 kHz
frequency response
音圈直径 2" / 51 mm
voice coil diameter
产品类型 超低音扬声器
product type

ESW - M10



超低音尺寸 10" / 25 cm
subwoofer
阻抗值 4Ω
impedance
连续功率处理 200 W RMS
continuous power handling
频率响应 25 Hz - 100 Hz
frequency response
音圈直径 2" / 51 mm
voice coil diameter
产品类型 超低音扬声器
product type

EBS - 108A



超低音尺寸 8" / 20 cm
subwoofer
功率 150 W rms x 1 @ 2Ω
power
300 W max x 1 @ 2Ω
频率响应 30 Hz - 180 Hz
frequency response
产品尺寸 360 x 145 mm
dimensions
产品类型 超低音扬声器
product type

EBS - 111A



超低音尺寸 11" / 28 cm
subwoofer
功率 150 W rms x 1 @ 2Ω
power
300 W max x 1 @ 2Ω
频率响应 20 Hz - 150 Hz
frequency response
产品尺寸 360 x 145 mm
dimensions
产品类型 超低音扬声器
product type

EBR - M8DX



超低音尺寸 8" / 20 cm
subwoofer
阻抗值 2 x 2Ω
impedance
并行效率 90 dB
parallel efficiency
频率响应 30 Hz - 160 Hz
frequency response
产品尺寸 480 x 310 x 360 / 280 mm
dimensions
产品类型 超低音扬声器
product type

EBR - M10DX



超低音尺寸 10" / 25 cm
subwoofer
阻抗值 2 x 2Ω
impedance
并行效率 98 dB
parallel efficiency
频率响应 30 Hz - 160 Hz
frequency response
产品尺寸 520 x 320 x 400 / 320 mm
dimensions
产品类型 超低音扬声器
product type

20 Years' Experience In The Car Audio Sector



EA - D8

RMS功率输出@4Ω n.a.
 RMS power output @ 4 Ω n.a.
 桥接@4Ω n.a.
 bridged @ 4 Ω n.a.
 频率响应 20 Hz - 20 kHz
 frequency response
 信噪比 > 96 dB
 signal-to-noise ratio
 产品尺寸 165 x 48 x 126 mm
 dimensions
 产品类型 DSP放大器
 product type



EA - D500

功率输出@4Ω 4 x 54 + 1 x 300 W
 music power output @ 4 Ω
 RMS功率输出@4Ω 4 x 32 + 1 x 176 W RMS
 RMS power output @ 4 Ω
 桥接@4Ω
 frequency response 20 Hz - 20 kHz
 信噪比 > 96 dB
 signal-to-noise ratio
 产品尺寸 215 x 48 x 135 mm
 dimensions
 产品类型 DSP放大器
 product type



EA - D800

功率输出@4Ω 4 x 54 + 4 x 120 W
 music power output @ 4 Ω
 RMS功率输出@4Ω 4 x 32 + 4 x 60 W RMS
 RMS power output @ 4 Ω
 桥接@4Ω 4 x 32 + 2 x 176 W RMS
 bridged @ 4 Ω
 信噪比 > 96 dB
 signal-to-noise ratio
 产品尺寸 217 x 48 x 150 mm
 dimensions
 产品类型 DSP放大器
 product type



EA - M4^x

额定输出功率@4Ω 4 x 230 W RMS
 power output @ 4 Ω
 桥接额定输出功率@4Ω 2 x 670 W RMS
 power output @ 4 Ω bridged
 额定输出功率@2Ω 4 x 325 W RMS
 power output @ 2 Ω
 信噪比 > 85 dB
 signal-to-noise ratio
 产品尺寸 350 x 65 x 185 mm
 dimensions
 产品类型 功放
 product type



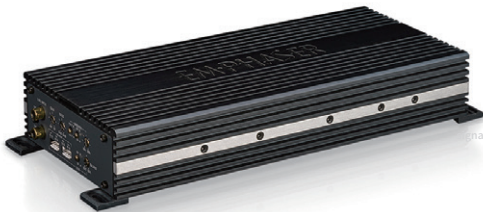
EA - M4

输出功率@4Ω 4 x 105 W RMS
 power output @ 4 Ω
 桥接输出功率@4Ω 2 x 340 W RMS
 power output @ 4 Ω bridged
 输出功率@2Ω 4 x 165 W RMS
 power output @ 2 Ω
 信噪比 > 85 dB
 signal-to-noise ratio
 产品尺寸 240 x 65 x 185 mm
 dimensions
 产品类型 功放
 product type



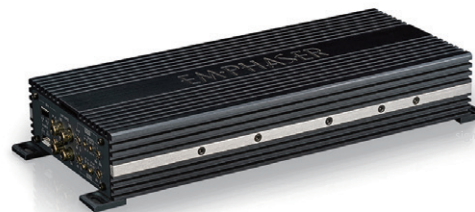
EA - M1

额定输出功率@4Ω 1 x 600 W RMS
 rated power output @ 4 Ω
 额定输出功率@2Ω 1 x 1000 W RMS
 rated power output @ 2 Ω
 额定输出功率@1Ω 1 x 1500 W RMS
 rated power output @ 1 Ω
 信噪比 > 85 dB
 signal-to-noise ratio
 产品尺寸 240 x 65 x 185 mm
 dimensions
 产品类型 功放
 product type



EA - S2

功率 160 W x 2 @ 4 Ω
 power
 220 W x 2 @ 2 Ω
 440 W x 1 @ 4 Ω
 信噪比 > 100dB
 signal-to-noise ratio
 产品尺寸 320 x 52 x 129 mm
 dimensions
 产品类型 功放
 product type



EA - S4

功率 70 W x 4 @ 4 Ω
 power
 110 W x 4 @ 2 Ω
 220 W x 2 @ 4 Ω
 信噪比 > 100dB
 signal-to-noise ratio
 产品尺寸 320 x 52 x 129 mm
 dimensions
 产品类型 功放
 product type

EM·PHASER



Guangdong zhuo juyue audio equipment Co.LTD & Elite retrofit alliance
follow us for more updated information

www.jujoy-audio.com m.era-audio.com